



# Simple Inside

A GIS una selezione dei best seller di Easy Lift: piattaforme cingolate che garantiscono versatilità d'uso, facilità di utilizzo e di manutenzione. Cioè sono Simple Inside. Cercatele a Piacenza, presso lo stand I57-I58 del Costruttore in area esterna

**E**asy Lift propone una gamma composta da 18 modelli, 14 su cingoli e 4 su ruote, con altezze di lavoro da 13 a 53 m. I ragni di piccola dimensione sono: R130, RA15, R160, R180, quelli di media dimensione sono R190, R210, RA24, mentre i ragni di grande dimensione corrispondono ai modelli RA26, R260, RA31, R300, R360, R420, RA53. Passando alle versioni su ruote largo a R260, R300, R360 ed R420. La società di Brescello (RE) sarà presente a GIS con tre macchine.

### Un best seller: R180

Tra le macchine esposte a GIS, ecco una delle piattaforme Easy Lift più vendute e apprezzate dai clienti italiani e internazionali, la R180. Con i suoi 2.330 kg è facilmente trasportabile su trailer e sul lavoro e si stabilizza molto bene su qualunque tipo di terreno. La sua altezza di lavoro è di circa 18 m, lo sbraccio è di 8,5 m con un carico di 120 kg nel cesto e ha uno scavalcamento di 5,3 m. La rotazione del jib è di 90° e la rotazione della cesta è di 180°. La macchina è compatta: 0,89 m

di larghezza senza cesto, 5,57 m di lunghezza e 1,95 m di altezza.

### Il doppio pantografo RA24

Lanciato sul mercato per la prima volta in occasione del GIS nel 2021, ecco poi l'RA24. Si tratta di un ragno di medie dimensioni con doppio pantografo, che è capace di raggiungere un'altezza di circa 24 m e ha uno sbraccio di 12 m con la massima capacità di carico di 230 kg nel cesto. Su questo modello il jib

può ruotare di 90°, il cesto ruota di 160° e la torretta di 440°. Anche in questo caso le dimensioni restano compatte: la larghezza è di 0,99 m senza cesto, la lunghezza è di 5,9 m e l'altezza è pari a 2 m. Inoltre, dal punto di vista tecnologico, la macchina può essere dotata di vari accessori opzionali come l'Home Function, che consente la chiusura automatica della macchina, e l'Easycom, un dispositivo di diagnostica da remoto che permette

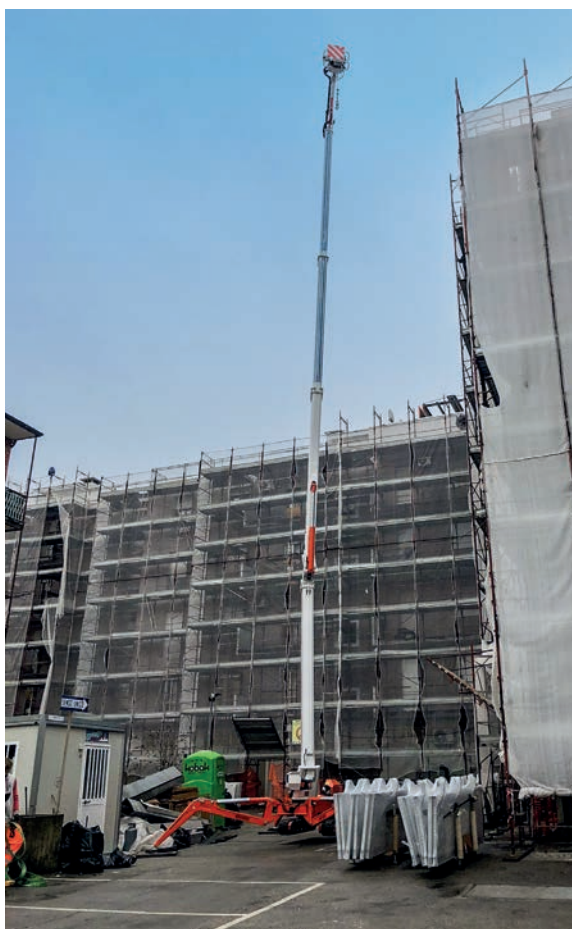


## → Versatilità applicativa

I ragni Easy Lift sono ideali per molteplici contesti di lavoro, in esterno e in interno. Sono un ottimo aiuto in campo edile, nella manutenzione, nella ristrutturazione di facciate e di tetti, nella tinteggiatura, ma anche per costruire e ristrutturare opere pubbliche, come strade, viadotti e ponti. Senza dimenticare la manutenzione del verde e i lavori in quota per elettricità, energia e telecomunicazioni. Le piattaforme cingolate Easy Lift sono quindi disponibili con varie

motorizzazioni. Nella versione standard i ragni sono dotati di motore a combustione e motore elettrico. Le versioni elettriche (BA) offrono un funzionamento con batterie al litio, mentre le versioni ibride (HY) combinano motore a combustione e batteria al litio. In particolare, i ragni dai 13 ai 18 m di altezza possono essere richiesti con motore a benzina o diesel unito al motore elettrico, oppure in versione con la sola batteria al litio (R130BA, RA15BA, R160BA, R180BA).

Le R190 e R210 sono disponibili con motore a combustione e motore elettrico, in versione a batteria (R190BA, R210BA) e anche in versione ibrida (R190HY, R210HY). Il ragno RA24 invece, è disponibile in versione standard con motore diesel e motore elettrico e in versione ibrida (RA24HY). Per quanto riguarda la categoria delle grandi altezze, tutte le macchine sono disponibili con motore diesel unito al motore elettrico e con motore diesel e batteria al litio.



all'operatore di connettere la macchina allo staff tecnico di Easy Lift o di un'officina autorizzata che può offrire assistenza immediata e risolvere problemi tecnici in tempo reale. L'RA24 può essere anche dotato di argano con una capacità di sollevamento di 230 kg. L'argano, con varie capacità di sollevamento, rappresenta una delle ultime novità in campo strutturale e si può applicare a vari modelli della gamma: RA24, RA26 e RA31 prevedono i 230 kg; R260, R300, R360 e R420 i 500 kg, mentre la RA53 beneficia di un argano da 1.000 kg. Tornando all'RA24, è possibile scegliere tra due tipi di motorizzazione principali:

**L'RA31 può utilizzare un argano che, montato al posto del cesto, può sollevare fino a 230 kg**



la versione standard con motore diesel unito al motore elettrico da 220V, oppure la versione opzionale ibrida (RA24HY), in cui il motore diesel è combinato alla batteria al litio da 48V-100Ah.

### La grande RA31

L'ultima macchina esposta sarà l'RA31, che rientra nella gamma grande. Questo ragno articolato può raggiungere un'altezza di circa 31 m ed è in grado di lavorare in negativo fino a -7 m per raggiungere gli spazi più difficili. Ha uno sbraccio massimo di 14,5 m e uno scavalcamento di 15 m. La cesta può ruotare di 180° e la torretta di 440°. Questo modello è molto apprezzato

dai clienti americani e canadesi, in particolare per la manutenzione del verde.

Nonostante sia una macchina grande, l'RA31 risulta comunque compatto con 0,89 m di larghezza senza cesto, 6,1 m di lunghezza e 1,99 m di altezza. Come l'RA24, questo modello può essere dotato di Home Function e Easycom, oltre all'argano che, montato al posto del cesto, può sollevare fino a 230 kg. Dal punto di vista della motorizzazione, l'RA31 è sempre più richiesto in versione ibrida con batteria al litio da 200 Ah-48 V (RA31HY). In versione standard è invece disponibile con motore diesel e motore elettrico.

